

平成28年度特定保健指導報告書

福島第一病院 健康管理部

1. 平成28年度特定保健指導実施状況

(1) 特定保健指導実施状況

平成28年度年齢別特定保健実施者数は図表 I - 1 のとおり、40～49歳が最多で次に60～69歳が多い状況であった。

図表 I - 1

年齢	総数	積極的	動機づけ
40～49	22	17	5
50～59	18	11	7
60～69	20	10	10
70～74	4	0	4
総数	64	38	26

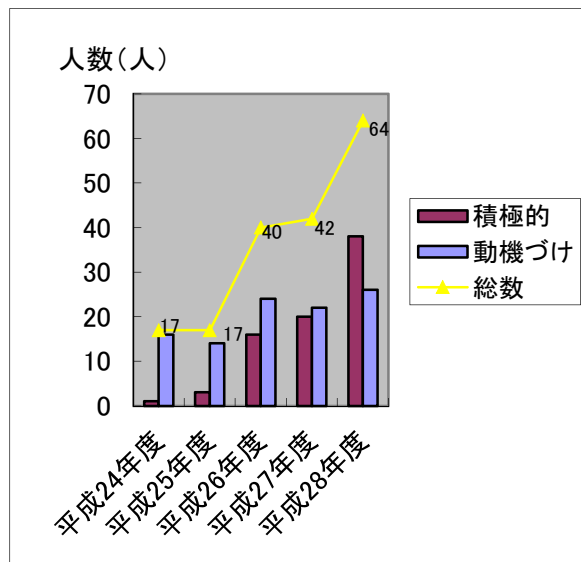
(2) 特定保健指導区分別実施者数の年次推移

積極的支援の利用者数は平成26年度より増加している。
平成28年度当日支援実施者の割合は、積極的支援該当者38名中30名であり(78. 9%)
動機づけ支援該当者26名中9名(34.9%)であった。

図表 I - 2

年度	総数	積極的	動機づけ
平成24年度	17	1	16
平成25年度	17	3(1)	14(2)
平成26年度	40	16(9)	24(3)
平成27年度	42(14)	20(13)	22(1)
平成28年度	64(39)	38(30)	26(9)
総数	180	78	102

() 健診 当日支援実施者数



2. 特定保健指導終了者の評価

(1) 積極的支援の状況

1) 性別年齢別積極的支援利用者、終了者数

図表 II - 1

年齢	利用者数	終了者		
		総数	男	女
40～49	17	15	13	2
50～59	11	10	9	1
60～69	10	9	7	2
70～74	0	0	0	0
計	38	34	29	5

積極的支援の状況は図表 II - 1 のとおり、利用者は38人であった。
そのうち終了者は34人(89.4%)であった。平成27年(70%)より高くなっている。

2) 積極的支援終了者の結果

積極的支援を終了した34名の結果は図表Ⅱ-2のとおり、
 腹囲は26人(76%)が改善し、平均1cm減少した。
 体重は22名(66%)が改善し、平均1.1kg減少した。

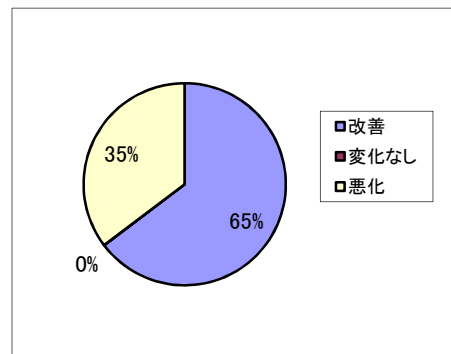
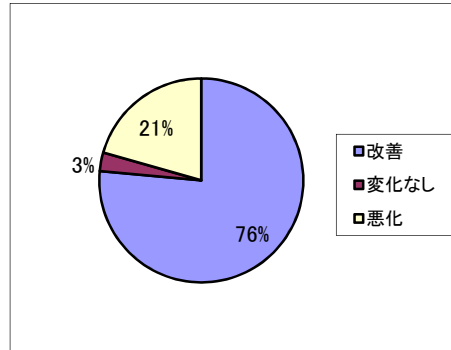
図表Ⅱ-2

①腹囲 (人)	
改善	26
変化なし	1
悪化	7

(cm)	
最大減	-8.5
最大増	6.5
平均	-1

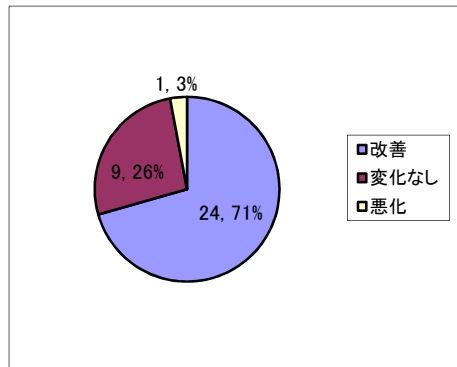
②体重 (人)	
改善	22
変化なし	0
悪化	12

(kg)	
最大減	-9.9
最大増	4.7
平均	-1.1

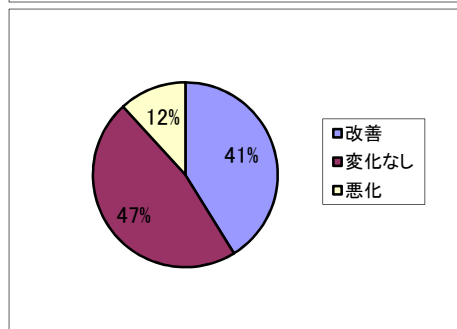


食生活は24人(71%)、運動習慣は14人(41%)が改善した。
 喫煙は4人(12%)が禁煙を継続している。

③食生活 (人)	
改善	24
変化なし	9
悪化	1

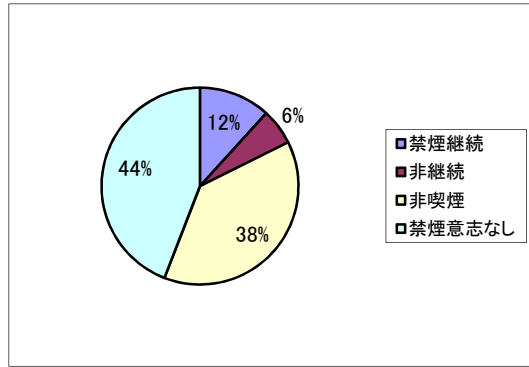


④運動習慣 (人)	
改善	14
変化なし	16
悪化	4



⑤喫煙 (人)

禁煙継続	4
非継続	2
非喫煙	13
禁煙意志なし	15



(2) 動機づけ支援の状況

1) 性別年齢別動機づけ支援利用者、終了者数

図表Ⅲ－1

年齢	利用者数	終了者		
		総数	男	女
40～49	5	3	2	1
50～59	7	6	3	3
60～69	10	9	6	3
70～74	4	4	2	2
計	26	22	13	9

動機づけ支援の状況は、図表Ⅲ－1のとおり、利用者は26人であった。そのうち終了したのは22人(84.6%)であった。

2) 動機づけ支援終了者の結果

動機づけ支援を終了した22人の結果は、図表Ⅲ－2のとおり、腹囲は14人(64%)が改善平均1.6cm減少した。体重は17人(77%)が改善し、平均1.9kg減少した。

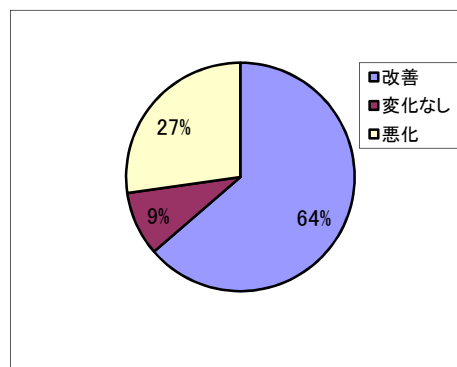
図表Ⅲ－2

①腹囲 (人)

改善	14
変化なし	2
悪化	6

(cm)

最大減	-8
最大増	2.5
平均	-1.6

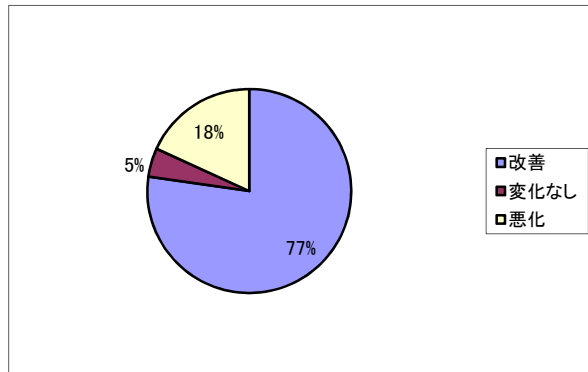


②体重 (人)

改善	17
変化なし	1
悪化	4

(cm)

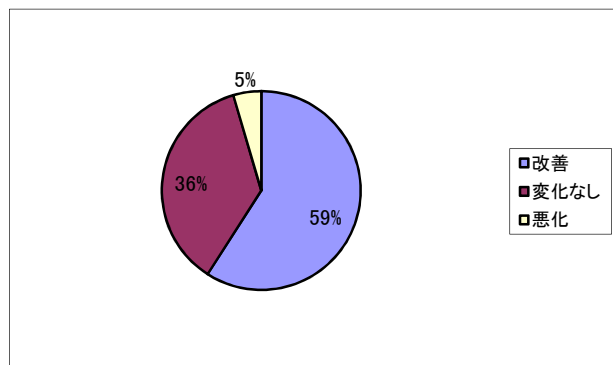
最大減	-8.6
最大増	0.7
平均	-1.9



食生活は13人(59%)、運動習慣は7人(32%)が改善した。
喫煙は5人(23%)が禁煙を継続している。

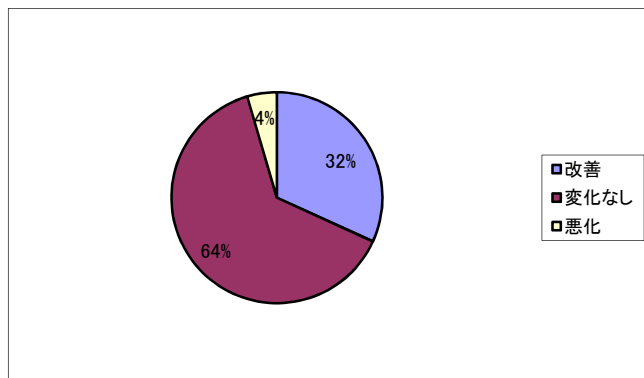
③食生活 (人)

改善	13
変化なし	8
悪化	1



④運動習慣 (人)

改善	7
変化なし	14
悪化	1



⑤喫煙 (人)

禁煙継続	5
非継続	0
非喫煙	16
禁煙の意志なし	1

